



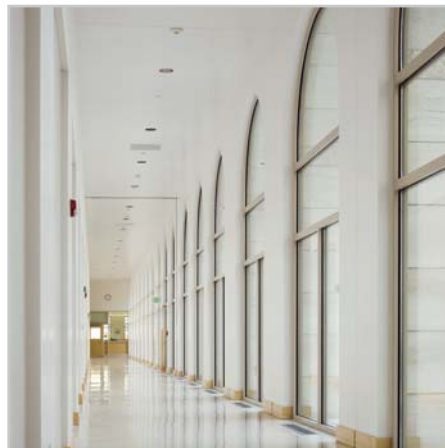
Neomax C

AUTOMATENREINIGER MIT PFLEGEKOMPONENTEN

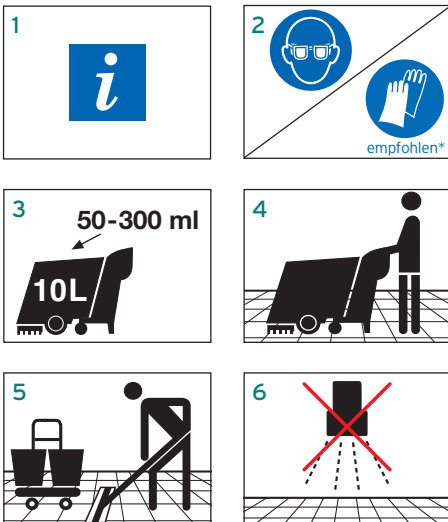
Neomax C ist ein Automatenreiniger mit Pflegekomponenten zur Reinigung unbeschichteter und beschichteter Bodenbeläge. Die Kombination aus Reinigung und Pflege ist abgestimmt auf die maschinelle Flächenreinigung. **Neomax C** erzielt auch bei regelmäßiger Anwendung eine anspruchsvolle Optik ohne unerwünschten Schichtaufbau. Die Rezeptur von **Neomax C** ist ökozertifiziert und Ölabscheidergeprüft.

Anwendungsbereich: Zur Reinigung aller wasserbeständigen Belagsarten, wie z. B. Linoleum, PVC, Kautschuk, etc. geeignet.

- **Sauber** Hinterlässt anspruchsvolle Optik ohne Schichtaufbau.
- **Sicher** Hoher ökologischer Standard und Ölabscheidergeprüft.
- **Effizient** Reinigt und pflegt bei kurzer Einwirkzeit.



ANWENDUNGSWEISE



* gemäß BGV A1 ist bei Reinigungsarbeiten das Tragen von Schutzhandschuhen zu empfehlen.

1. Entnehmen Sie die Anwendungsweise dem Reinigungsplan und Produktetikett. Stellen Sie Warnschilder mit dem Hinweis "Achtung, Rutschgefahr" auf, bis der Boden wieder vollkommen trocken ist.
2. Geeignete Schutzkleidung gemäß Sicherheitsdatenblatt bei Verwendung des Produktes tragen.
3. Bereiten Sie die Reinigungslösung im Reinigungsautomaten oder in einem Eimer vor. Zur Unterhaltsreinigung, je nach Verschmutzungsgrad 50-300 ml **Neomax C** auf 10 L Wasser geben.
4. Beim Einsatz im Reinigungsautomaten wird der Boden gleichzeitig gereinigt und getrocknet.
5. Zur manuellen Reinigung, den Boden mit dem rasanTEC System wischen und den Schmutz aufnehmen.
6. Ein Nachwischen ist nicht erforderlich.

ANMERKUNGEN / INFORMATION

Überprüfen Sie vor der Reinigung die Materialverträglichkeit an einer unauffälligen Stelle.

Nur für den professionellen Gebrauch.

SICHERHEITSHINWEIS

Gefahrenhinweise auf Sicherheitsdatenblatt und Originalgebinde beachten.

pH-Wert (Konz.)

4	5	6	7	8	9	10
---	---	---	---	---	---	----

LAGERBEDINGUNGEN

Nur im Originalgebinde zwischen 0 und 40 °C lagern.

VERKAUFSEINHEIT

10 L Kanister

3015050