



Lime-A-Way Extra

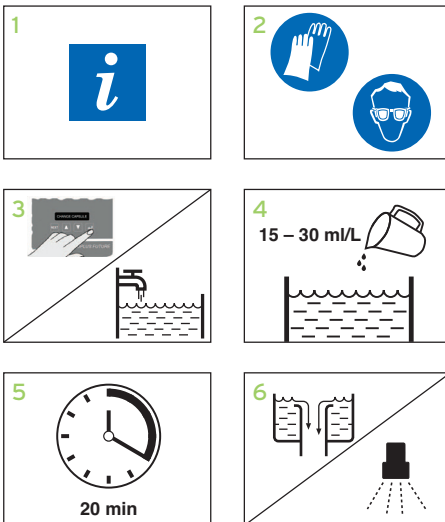
SAURER SPEZIALREINIGER

Lime-A-Way Extra eignet sich hervorragend für die Entfernung von Kalkbildungen an Heizstäben, Boilern, Koch- und Warmhaltegeräten sowie von mineralischen Ablagerungen und Zementschleier auf Fußböden. Nicht geeignet für Bunt- und Leichtmetalle und Marmor.

- **Sauber** Löst schnell und einfach Kalk, Rost und andere mineralische Ablagerungen. Geeignet zum Entkalken von gewerblichen Geschirrspülmaschinen und auch Heißgeräten.
- **Sicher** Frei von Salzsäuren und Chloriden.
- **Effizient** Wirkt schnell und intensiv.



ANWENDUNGSWEISE



1. Anwendungshinweise auf Produktetikett und Reinigungsplan beachten.
2. Bei der Anwendung geeignete Schutzkleidung (Schutzhandschuhe und Schutzbrille) tragen.

Entkalkung von Geschirrspülmaschinen:

3. Dosieranlage ausschalten. Verbliebene Geschirrtteile aus der Spülmaschine entfernen und Spülmaschine mit Wasser füllen.
4. Je nach Stärke der Kalkablagerungen 15-30 ml **Lime-A-Way Extra** pro Liter Wasser in die Tanks der Geschirrspülmaschine geben.
5. Spülmaschine ohne Spülgut und Spülmittel (Vordosierung abschalten!) 20 Minuten in Betrieb halten.
6. Anschließend Tankwasser ablassen. Spülmaschine gut ausspülen. Dosieranlage wieder einschalten. Entkalkungsmaßnahmen am Besten vor dem regulären Spülbetrieb durchführen. Produkt nicht auf säureempfindlichen Oberflächen anwenden.

Fußboden:

Kannendeckel abschrauben und Sprühkopf aufschrauben bzw. Drucksprühflasche füllen. Für die regelmäßige Bodenabsäuerung lässt sich **Lime-A-Way Extra** ideal über das Topmater-Gerät dosieren. Die gebrauchsfertige Lösung auf die zu reinigende Fläche aufsprühen, einwirken lassen und mit klarem Wasser nachspülen.

SICHERHEITSHINWEIS

Nur für den professionellen Gebrauch.

Nicht mit anderen Produkten mischen! Gefahrenhinweise auf Sicherheitsdatenblatt und Originalgebinde beachten.

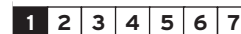
DOSIERUNG

Geschirrspülmaschine: 15 - 30 ml/L

Nachspülzone: pur bzw. 1:3

Fußboden: 50 - 100 ml/L

pH Wert (100 %)



LAGERBEDINGUNGEN

Nur im Originalgebinde zwischen 0 und 40 °C lagern.

VERKAUFSEINHEIT

2 x 5 L Kanne

9035260