



# Rilan

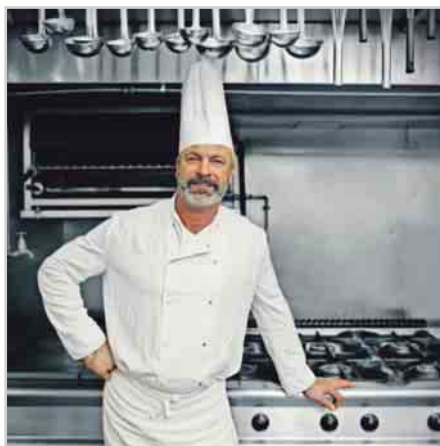
## MILDE SCHEUERMILCH

**Rilan** ist ein flüssiges Scheuermittel mit spezieller Tensid-Komponente und hat ein hervorragendes Fett- Öllösevermögen sowie eine hohe Netz-, Emulgier- und Dispergierwirkung. **Rilan** ist für die Reinigung optimal schwach alkalisch eingestellt. Feinste Poliermittel sorgen für die mühelose, aber schonende Entfernung selbst hartnäckiger Verschmutzungen, wie z. B. eingebrannte Speisereste, Verkrustungen, Wasserränder.

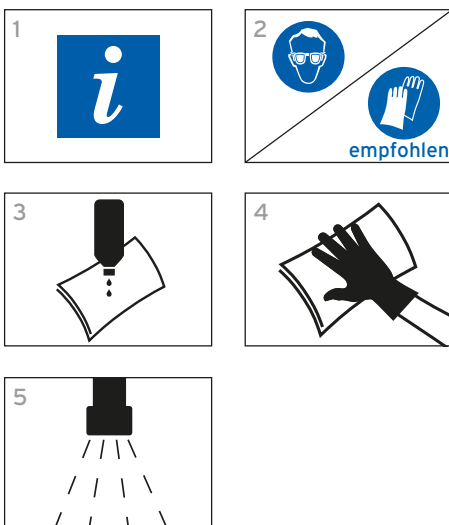
Anwendungsbereich Küche: Ausgüsse und Spülen aus Edelstahl oder Keramik, Töpfe, Schüsseln und Pfannen aus Edelstahl, Emaille, Glas und Kunststoff, Herde, Kühlschränke, emaillierte Küchengeräte, Küchentische, Arbeitsflächen und andere Oberflächen aus Resopal oder unbehandeltem Holz, Kacheln, Fliesen.

Anwendungsbereich Sanitärbereich: Wasch- und Duschbecken sowie Badewannen aus Emaille oder Keramik, Armaturen aus Metall, Kacheln, Fliesen; besonders geeignet für empfindliche Oberflächen wie Emaille, Edelstahl, Keramik.

- **Sauber** Glänzende Oberflächen durch hervorragendes Fett - Schmutzlösevermögen. Gute Abspülbarkeit.
- **Sicher** Spezielle Polierkörper reinigen gründlich und schonen dabei die Oberfläche.
- **Effizient** Fett-Schmutzlöser entfernt schnell hartnäckige Verschmutzungen. Sparsam im Verbrauch.



### ANWENDUNGSWEISE



1. Anwendungshinweise auf Produktetikett und Reinigungsplan beachten.
2. Geeignete Schutzkleidung gemäß Sicherheitsdatenblatt bei Verwendung des Produktes tragen.\*
3. **Rilan** direkt auf die Fläche oder auf ein feuchtes Tuch geben.
4. Fläche reinigen.
5. Mit einem feuchten Tuch nachwischen und nach Bedarf mit klarem Wasser nachspülen.

Prüfen Sie vor dem Gebrauch die Materialverträglichkeit an einer unauffälligen Stelle. Nicht geeignet für hochglänzende oder lackierte Flächen und empfindliche Kunststoffflächen.

\* gemäß BGV A1 ist bei Reinigungsarbeiten das Tragen von Schutzhandschuhen zu empfehlen.

### SICHERHEITSHINWEIS

**Nur für den professionellen Gebrauch.**

Nicht mit anderen Produkten mischen!  
Gefahrenhinweise auf Sicherheitsdatenblatt und Originalgebinde beachten.

pH Wert (100 %)

4 5 6 7 8 9 10

### LAGERBEDINGUNGEN

Nur im Originalgebinde zwischen 0 und 40 °C lagern.

### VERKAUFSEINHEIT

6 x 750 ml Flasche

3024750